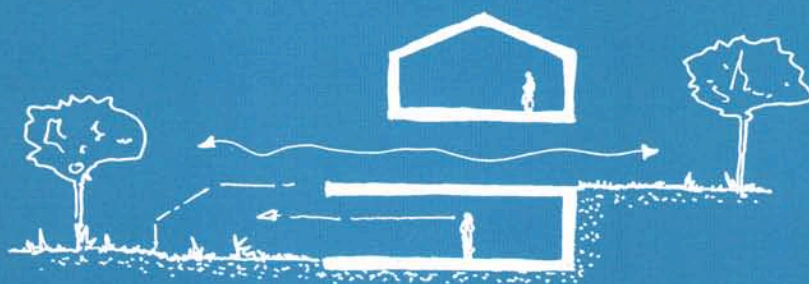
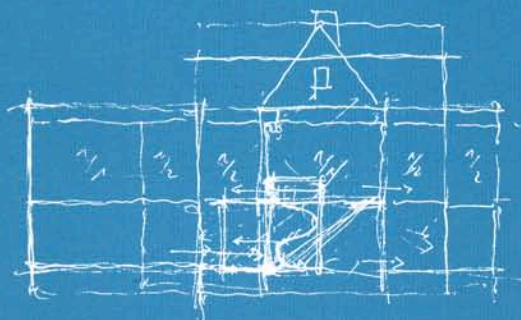
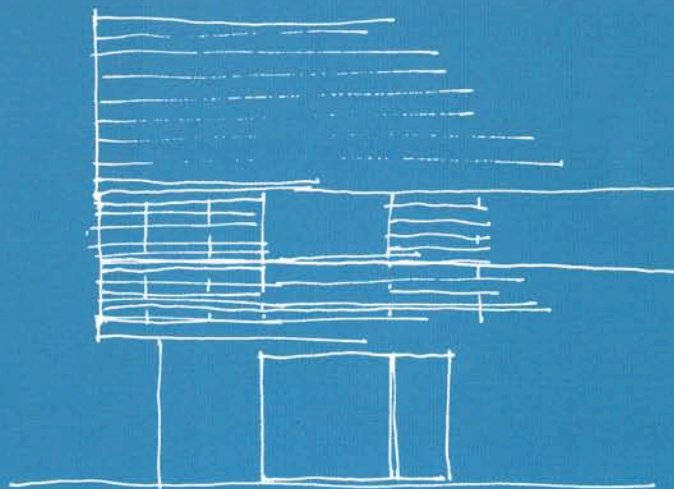
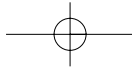


# A&W SPECIAL



## DEUTSCHLANDS **50** BESTE EINFAMILIEN HÄUSER

VILLEN · HOLZHÄUSER · HANGHÄUSER · STADTHÄUSER · ANBAUTEN · SOLARHÄUSER · FERTIGHÄUSER



## HAUS KEILBACH STUTTGART

### AUFGABE

Villa für eine Familie mit vier Personen auf einem 1000 qm großen Grundstück in steiler Südhanglage. **IDEE** Ein Haus, das das Gefälle nachmodelliert und mit den Vorsprüngen und Absätzen an ein Felsmassiv erinnert.

### PROJEKT

Ensemble kubischer weißer Baukörper, die sich den Hang hinunterstufen. Zur Talseite durchgehende Panoramafenster und Terrassen. Dreh- und Angelpunkt im Inneren ist die Treppe, um die sich alle Räume spiralförmig über mehrere Split-Ebenen verteilen. Oben am Hang ist die Eingangsebene mit Schlafraum und etwas erhöhten Kinderzimmern, darunter die Wohnebene mit Essplatz, Küche und Bibliothek, einem offenen und einem intimeren Bereich zum hinteren Innenhof, unterste Ebene Wellnessbereich mit Gartenzugang.

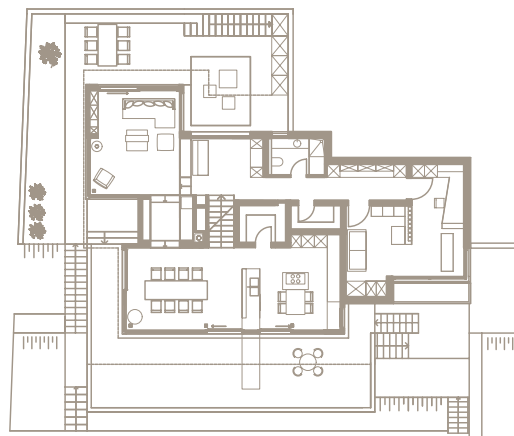
### ARCHITEKTEN

Anna Philipp, Philipp Architekten, Untermünkheim, [www.philipp-architekten.de](http://www.philipp-architekten.de)

### DATEN/FAKTEN

Baujahr 2007; Wohnfläche 430 qm plus Nutzfläche 70 qm; Garten- und Wohngeschoss Beton- und Mauerwerksbau, Eingangs- und Obergeschoss Holzständerkonstruktion; Baukosten nicht angegeben. **ENERGIEKONZEPT** Niedrigenergiebauweise, Sole-Wasser-Wärmepumpe.

Die großzügige, aber formal reduzierte Villa nimmt das Gefälle des Grundstücks doppelt auf: mit der äußeren Form und im Inneren mit versetzten Ebenen, offenen Raumfolgen und deutlich gegliederten Bereichen.



Fotos: Ulrike Myrzi

